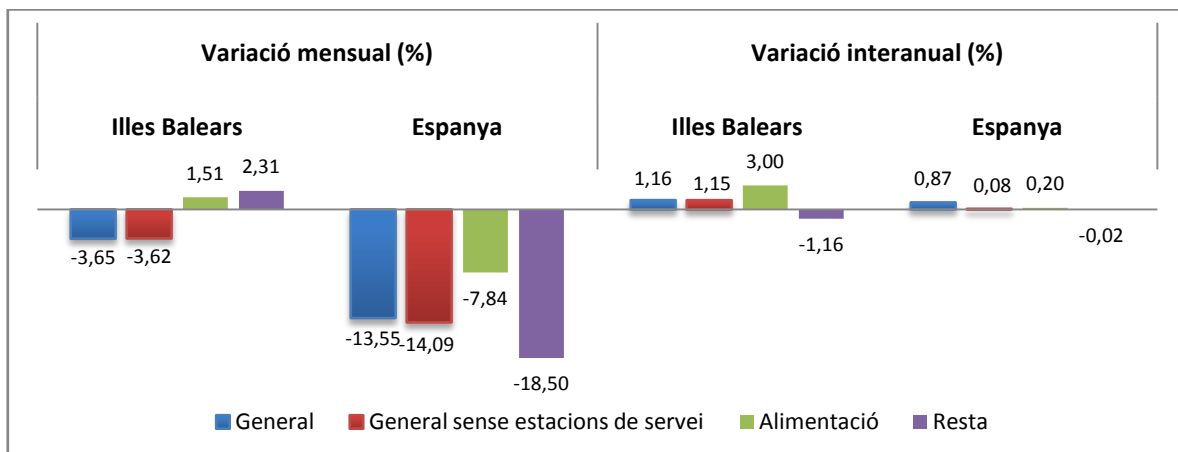


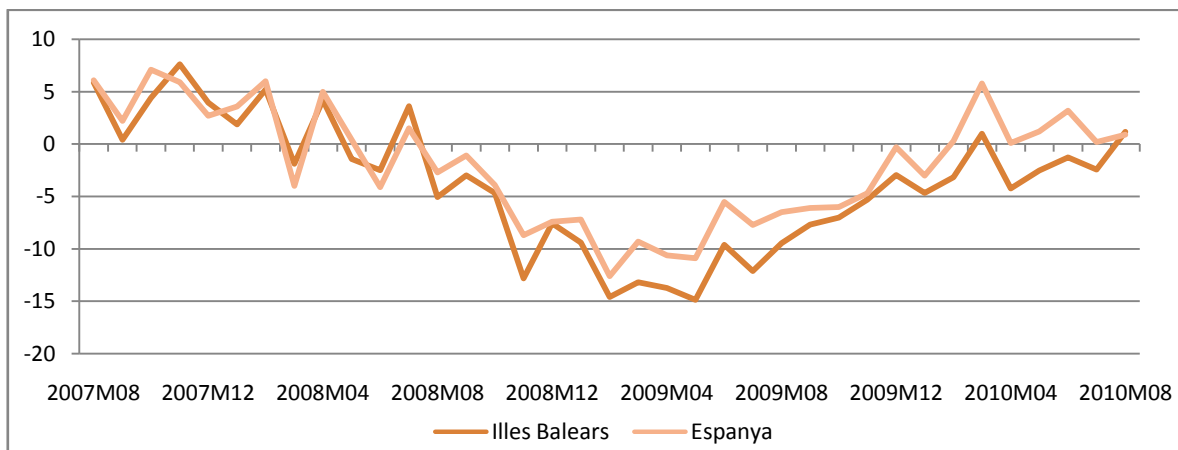
Principals resultats

- » Durant el mes d'agost, la **variació interanual de l'índex general de comerç al detall** registra a les Illes Balears un augment de l'1,16%, mentre que a Espanya aquest mateix valor augmenta un 0,87%. Sense considerar les estacions de servei, a les Illes Balears l'índex experimenta també un augment interanual de l'1,15% i a Espanya del 0,08%.
- » A les Illes Balears les vendes al detall de **productes d'alimentació** s'incrementen, respecte del mes d'agost de l'any anterior, un 3% i les vendes de la **resta de productes** disminueixen un -1,16%. A Espanya les vendes del grup «Alimentació» augmenten un 0,2% i les de la resta de grups disminueixen un -0,02%.
- » Quant a les **variacions respecte del mes anterior**, l'índex general de les Illes Balears experimenta una baixada del -3,65%, mentre que al conjunt de l'Estat és del -13,55%.

Taxes de variació mensual i interanual de l'índex de comerç al detall a preus corrents: Illes Balears i Espanya (%) (base 2005)



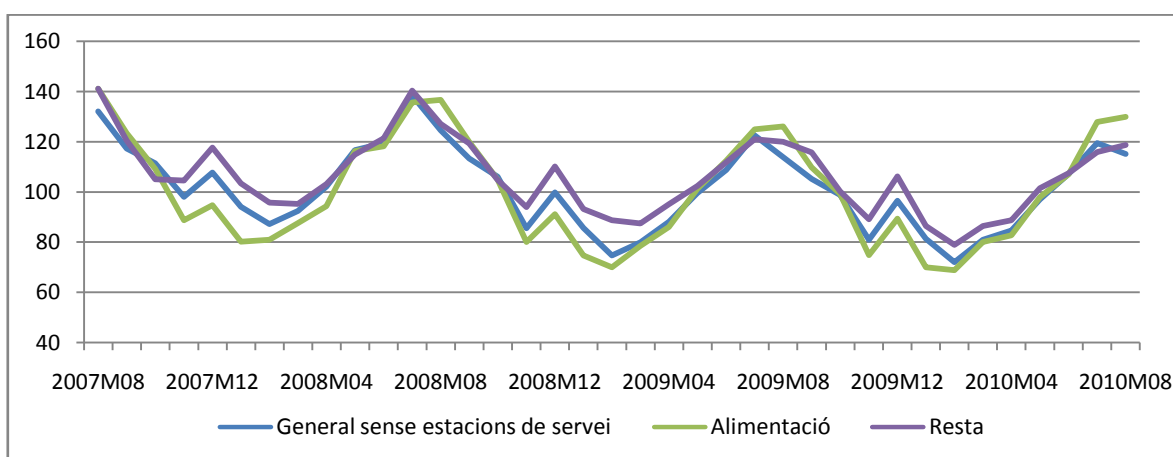
Evolució de la taxa de variació interanual de l'índex general de comerç al detall a preus corrents: Illes Balears i Espanya (%) (base 2005)



Índex de comerç al detall i variacions mensuals i interanuals a preus corrents: Illes Balears i Espanya (base 2005)

	Índex agost 2010		Variació mensual (%)		Variació interanual (%)	
	Illes Balears	Espanya	Illes Balears	Espanya	Illes Balears	Espanya
General	115,11	95,28	-3,65	-13,55	1,16	0,87
General sense estacions de servei	115,14	93,59	-3,62	-14,09	1,15	0,08
Alimentació	129,91	109,97	1,51	-7,84	3,00	0,20
Resta	118,65	83,63	2,31	-18,50	-1,16	-0,02

Evolució mensual de l'índex de comerç al detall de les Illes Balears per grups a preus corrents: 2007-2010 (base 2005)



Més informació disponible al web de l'IBESTAT

» [Índex de comerç al detall](#)

Informació relacionada

» [Enquesta anual de serveis](#)

» [Indicadors d'activitat del sector dels serveis \(índex de la xifra de negocis i d'ocupació\)](#)

Informació metodològica

L'objectiu principal d'aquest indicador de conjuntura econòmica és proporcionar informació mensual sobre l'evolució de l'activitat del comerç al detall a les Illes Balears.

El procés de recollida de dades, el duu a terme l'Institut Nacional d'Estadística (INE) mitjançant enquestes a les empreses del sector. Les dades són elaborades per l'Institut d'Estadística de les Illes Balears (IBESTAT).

La periodicitat de l'indicador és mensual.

Contacte

» ibestat@caib.es